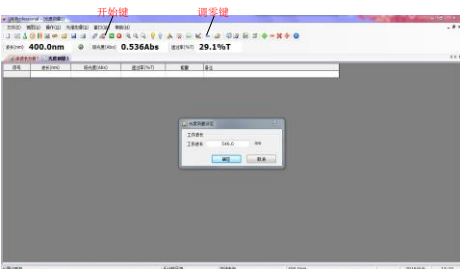
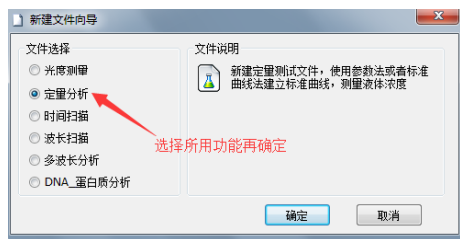


一. 光度测量:

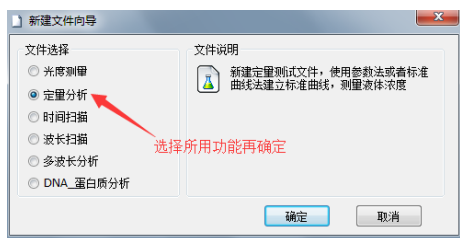
点击鼠标右键，找到光度测量，弹出下图对匡，输入指定波长，按确定键，点击快捷键或右键满刻度调零即可。再将样品放入样品池，点击右键开始测试，界面上直接显示测试结果。



三. 光度测量:

第一步：点击鼠标右键，找到时间扫描量，弹出下图对匡，输入指定波长，测试模式设定，坐标设定，时间设定，再按确认键确认。

第二步：将参比放入仪器样品池内，按鼠标右键满刻度调零键调零，调零结束后再将样品放入，点开始键测试即可。



二. 定量测量:

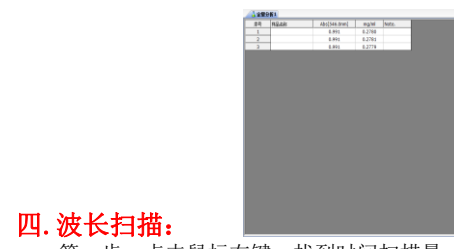
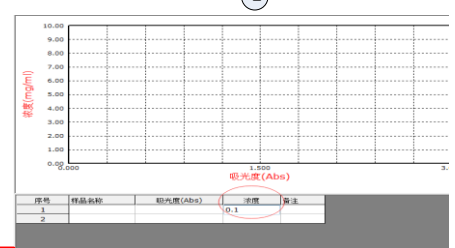
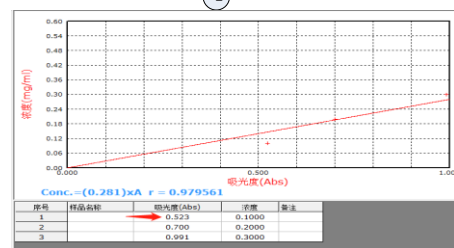
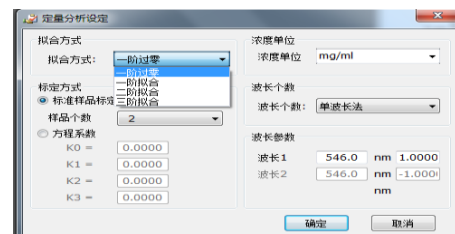
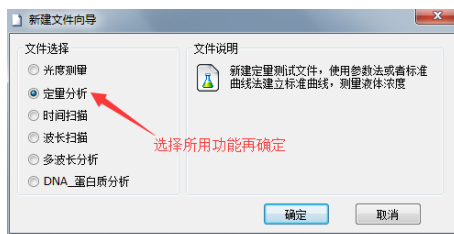
第一步点击鼠标右键，找到定量分析，弹出下图对匡（图1）；

第二步根据图2步骤操作如下：

- 1, 选择拟合方式；
- 2, 选择样品个数（最少3个）；
- 3, 选择浓度单位；
- 4, 设置波长个数；
- 5, 设置波长；
- 6, 按确认键

第三步根据图3，图4步骤操作如下：

- 1, 在浓度处，双击鼠标右键，将标准浓度输入，直到最后一个浓度输入完成（图3）
- 2, 将参比浓度放入样品池内，按调零快捷键或鼠标右键满刻度校零
- 3, 将相对应浓度的样品放入对应浓度的样品池内，在吸光度处双击鼠标右键，读出对应的吸光度值，依次类推，直到测试完成。（图4）
- 4, 测试完成会弹出标准曲线图，如果r值为3个999说明线性很好，如果一个9或没有9说明线性很差，需要重新配样测试。
- 5, 根据建立好的标准曲线，将未知样品放入样品池内（如果想要测试结果更精确，可以将参比放入样品池内进行调零），点击鼠标右键开始测试键，即左上角测试的结果就是根据标准曲线测出的浓度值。

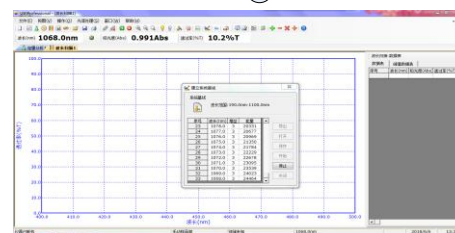
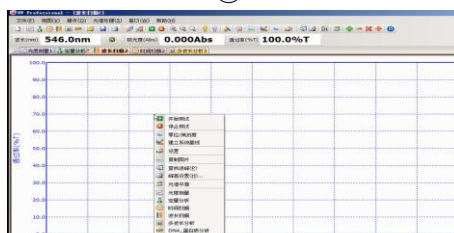
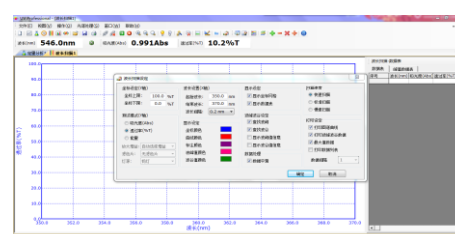
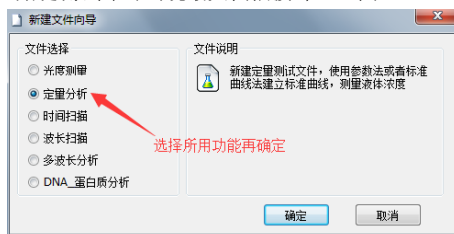


四. 波长扫描:

第一步：点击鼠标右键，找到时间扫描量，弹出下图对匡，先坐标设定，测试模式设定，波长设定，波长间隔设置0.2nm，扫描速度设定标准扫描速度，再按确认键确认。（图1）

第二步：点击鼠标右键建立系统基线图框，点击开始键，系统基线建立结束后关闭对话框。（图2）

第三步：将参比放入样品池内点击鼠标右键，按满刻度调零键，调零结束后再将样品放入，点开始键测试即可出现最大扫描波峰。（图3）



五. 多波长分析:

第一步：点击鼠标右键，多波长分析，弹出下图对匡，设定波长数量，再按确认键确认。

第二步：将参比放入仪器样品池内，按鼠标右键满刻度调零键调零，调零结束后再将样品放入，点开始键测试即可。

